

TIPOLOGIA DE FONTS MARÍ TAGOMAGO

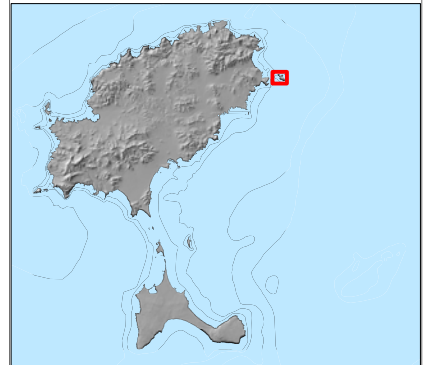
Legenda

TAGOMAGO

TIPO

- ACUMULOS DE HOJARASCA DE POSIDONIA
- CYMODOCEA
- DETRITICO
- FONDO ROCOSO
- FONDOS BLANDOS
- POSIDONIA CON COBERTURA MAYOR DEL 70%
- POSIDONIA CON COBERTURA MENOR DEL 70%

0 37.5 75 150 225 300 Metros



Govern de les Illes Balears
Conselleria de Medi Ambient

